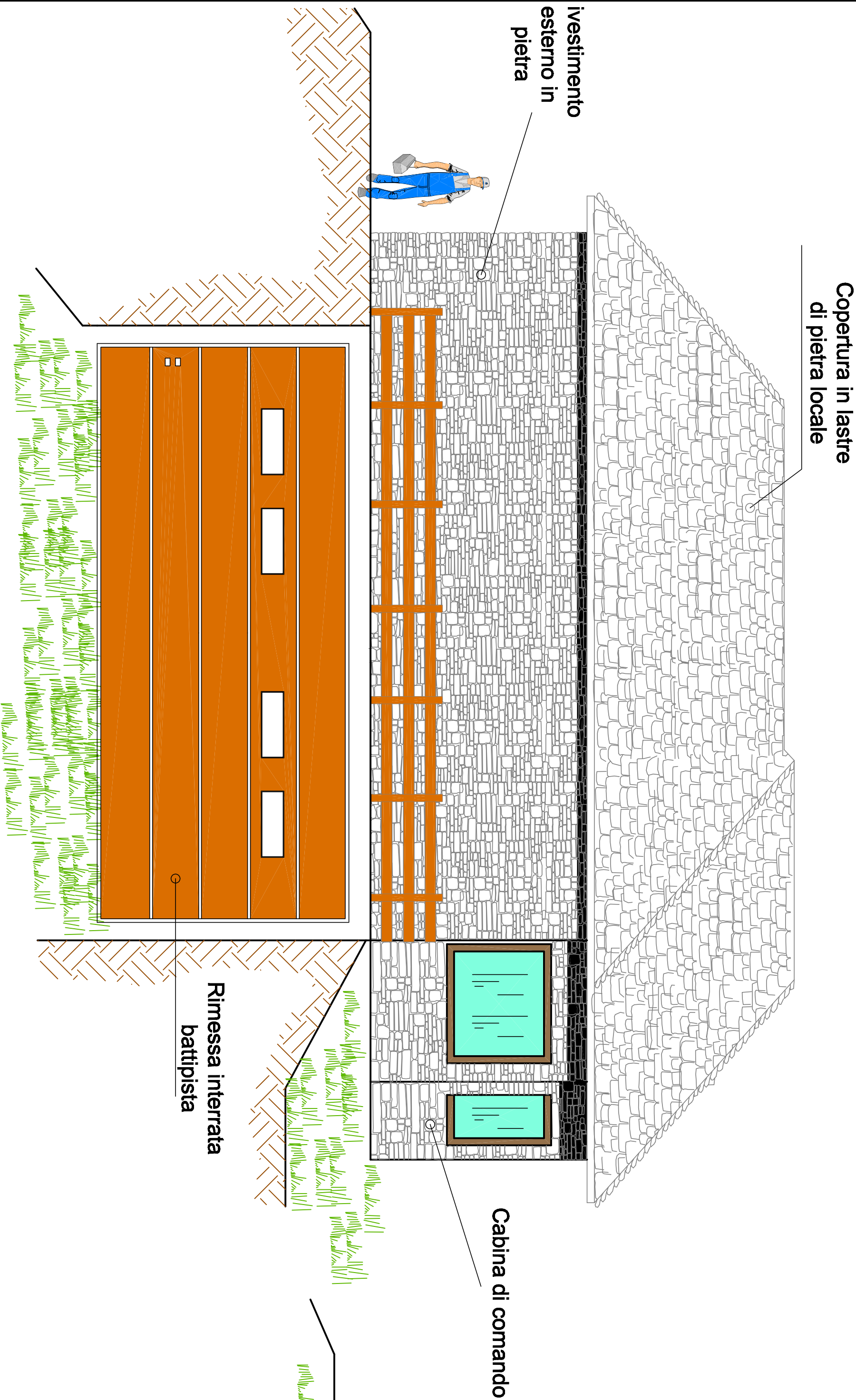


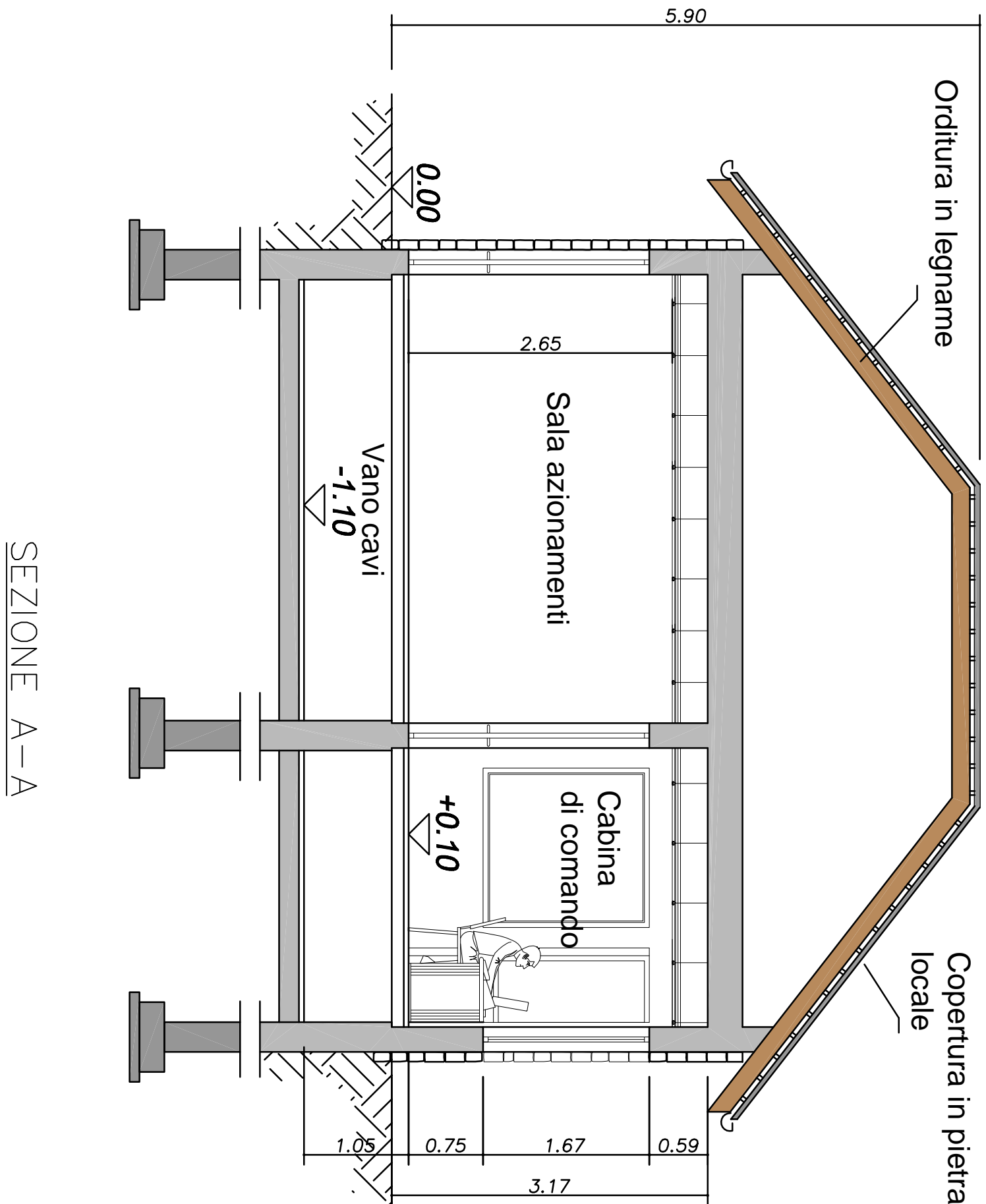
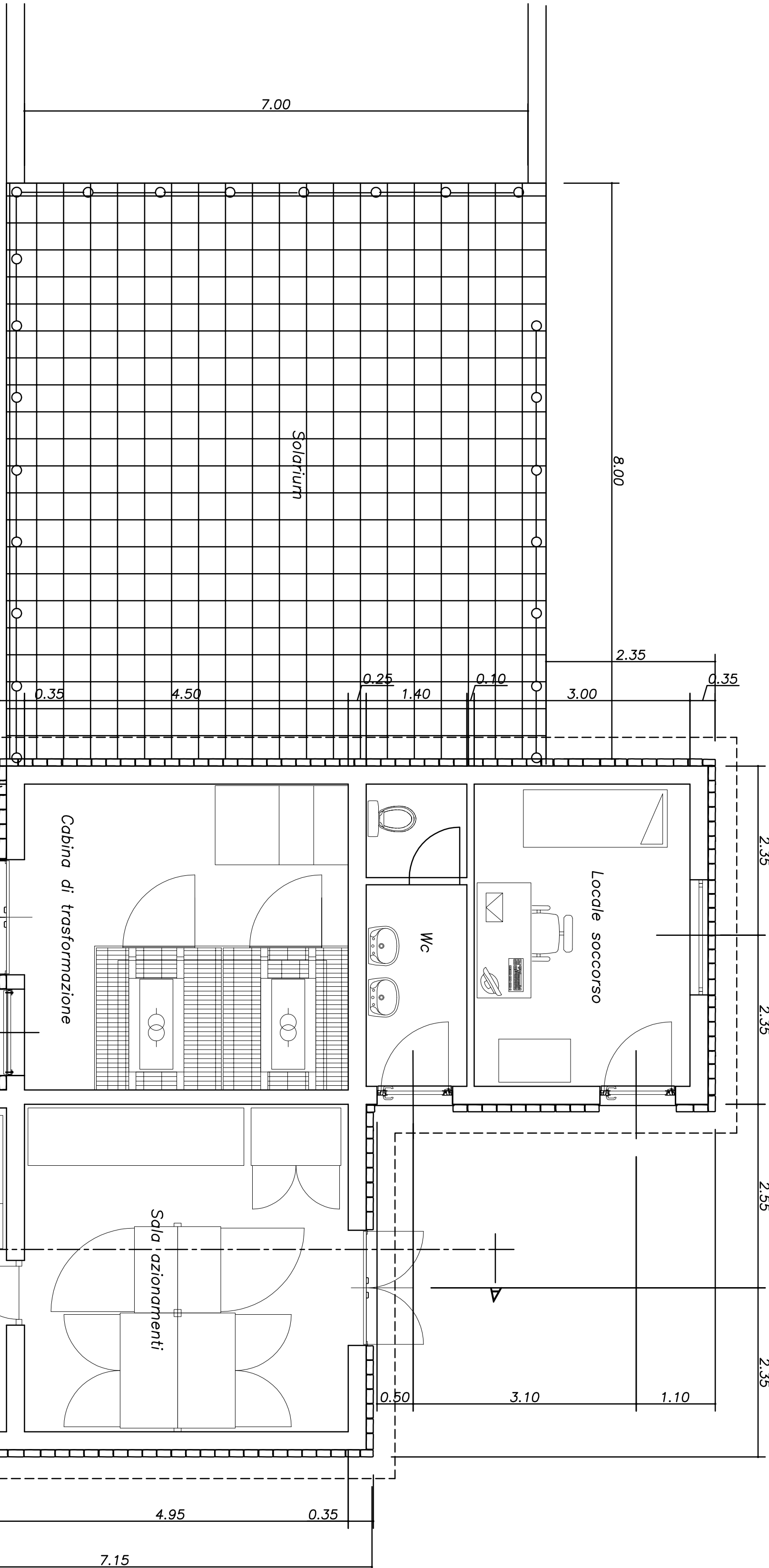
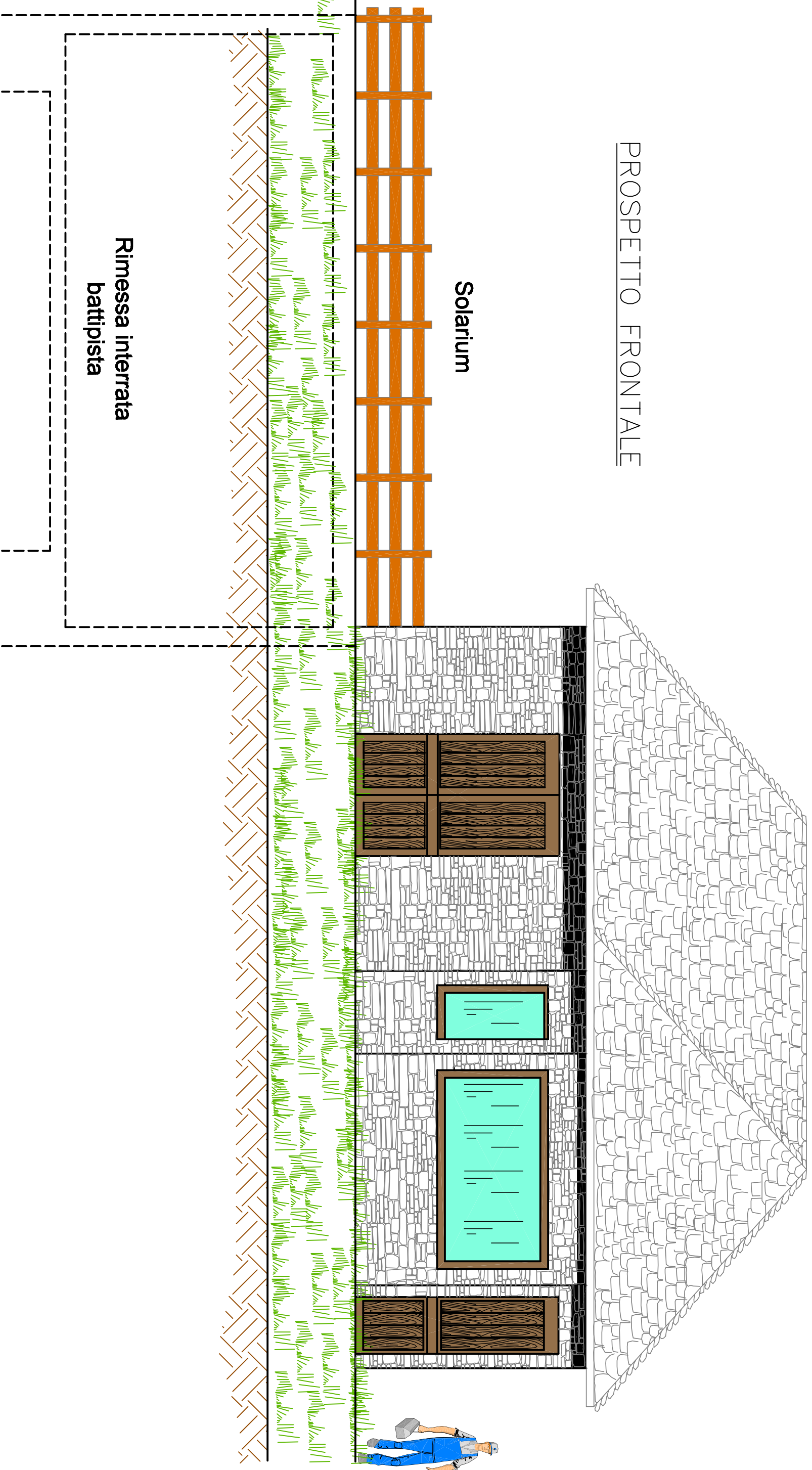
PIANTA PIANO interrato

PROSPETTO LATERALE



PIANTA PIANO TERRENO

PROSPETTO FRONTALE



SEZIONE A-A

REGIONE PIEMONTE
Comune di Varzo
Provincia del Verbano Cusio Ossola

Gestore di impianti e piste:
SAN DOMENICO 
San Domenico Ski S.r.l.
Frazione San Domenico
28060 VARZO (VB)

INTERVENTI DI RAZIONALIZZAZIONE E POTENZIAMENTO
DEGLI IMPIANTI DI RISALITA DELLA STAZIONE SCISTICA DI SAN DOMENICO
SEGGIOVIA QUADRIPOSTO "CIAMPORINO-DOSSO" (Q.slm. 1932.00-2247.00-2466.50)
SEGGIOVIA QUADRIPOSTO "CIAMPORINO" (Q.slm. 1902.40-2136.60)

APPROVATO

PROGETTISTA

Dott. Ing. STEFANO CHIEU
Via Corda di Masera, 13
28045 DOMODOSSOLA (VB)
tel. 0324 241693
fax 0324 446193
E-Mail: info@studiochi.eu.com

TAVOLA

A10

GARITTA STAZIONE DI MONTE
PIANTE - SEZIONI - PROSPETTI
SCALA 1:50

DATA

AGG. Settembre 2011